

+ 550 000
Sociétaires
donnent de leurs nouvelles.



Comment allez-vous ?
un geste gratuit

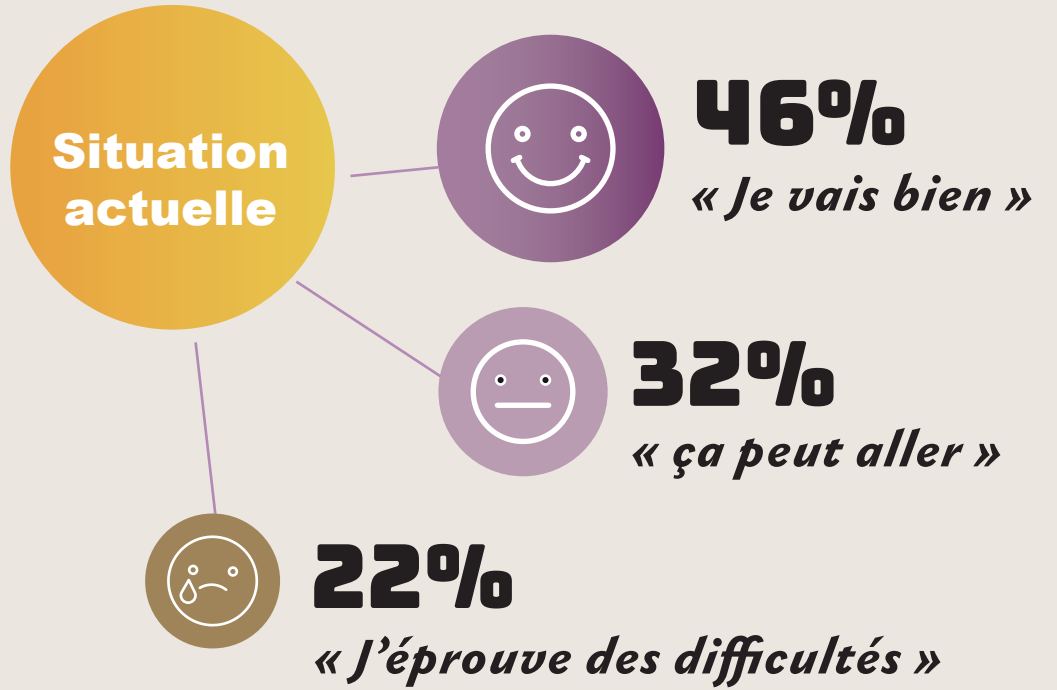
+ de 10% de nos 5.4 millions de sociétaires nous ont répondu

CES DERNIERS MOIS ONT ÉTÉ POUR LES SOCIÉTAIRES :

49% Particuliers, mais ils continuent à aller de l'avant.

37% Éprouvants, mais leur vie a suivi son cours.

14% Difficiles, ce fut compliqué pour eux et leurs proches.



DE NOUVELLES PRIORITÉS POUR CEUX QUI VONT BIEN ...

La **santé** devient la priorité principale des sociétaires et **c'est nouveau !**

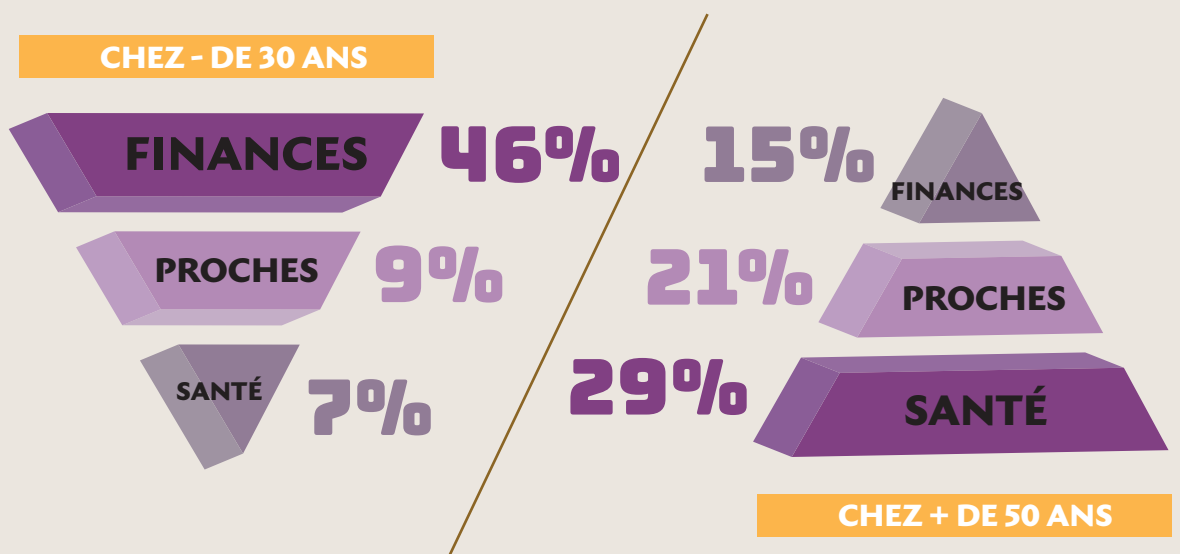
47% Faire attention à sa santé
#1 chez les + 50 ans

35% S'occuper de ses proches
#1 chez les 30 - 49 ans

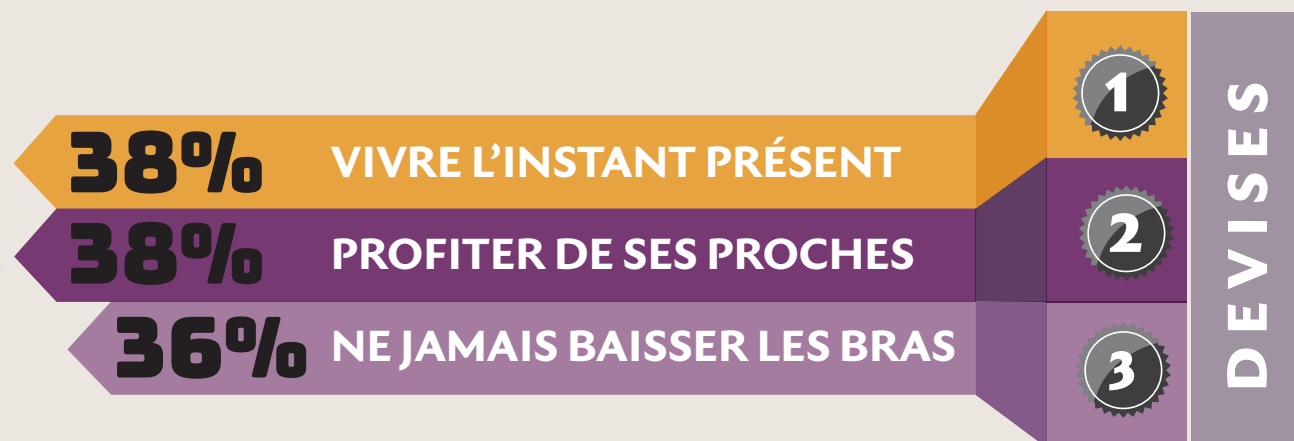
31% Réaliser de nouveaux projets
#1 chez les 18 - 29 ans

ET DES PRÉOCCUPATIONS AMPLIFIÉES POUR CEUX EN DIFFICULTÉ

Une hiérarchie des **inquiétudes** qui **s'inverse** selon l'âge.



3 DEVISES COMMUNES



Peu importe l'âge, tous privilégient le présent face à un avenir incertain.

DES RÉPONSES PERSONNALISÉES

Pour réduire les incertitudes

UN ENSEMBLE DE SOLUTIONS ADAPTÉES À CHACUN

MACIF **AVANTAGES**

MACIF **SOLIDARITÉ** coups durs

Avec les **aidants**

Toutes mes aides

Diffuz
Petites actions pour grands défis

allovoisins

Ma priorité **prévoyance**